

Pytania wspólne

1. Konikówka

## Konikówka

Poruszając się ruchem konika szachowego, poczynając od litery I w lewym górnym rogu, odczytaj ukryte, 10-literowe hasło.

Ruchy konia szachowego mają kształt litery L – dwa pola w przód i jedno w bok, we wszystkich kierunkach

I	B	G	C	H	M	K
W	S	N	R	N	D	B
P	E	Z	W	R	I	A
L	F	J	N	Ł	Y	A
J	A	I	O	W	C	Z
K	S	P	J	D	B	L

Hasło: INFORMACJA

2. Rozsypanka – rodzaje słowników i encyklopedii

Umieszczony poniżej schemat podziału słowników i encyklopedii należy pociąć na kilka części. Zadanie zawodników, polega na poprawnym ułożeniu z wielu kawałków schematu podziału słowników i encyklopedii.

Wygrywa drużyna, która dokona tego poprawnie i w najkrótszym czasie.

# ENCYKLOPEDIA

SPECJALNE

*Encyklopedia Wiedzy o Książce*

OGÓLNE

*Wielka encyklopedia powszechna*

# SŁOWNIKI

RZECZOWE

*Flis J.: Szkolny słownik geograficzny*

JĘZYKOWE

OGÓLNE

*Słownik języka polskiego*

SPECJALNE

*Słownik wyrazów obcych*

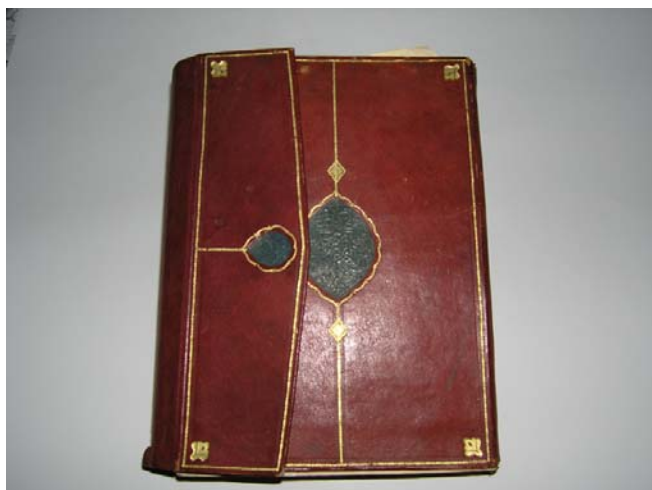
PRZEKŁADOWE

*Słownik polsko-angielski*

### 3. Rodzaje opraw

Konkurencja ta, polegała na rozpoznaniu przez uczniów rodzajów opraw przedstawionych na poniższych zdjęciach:

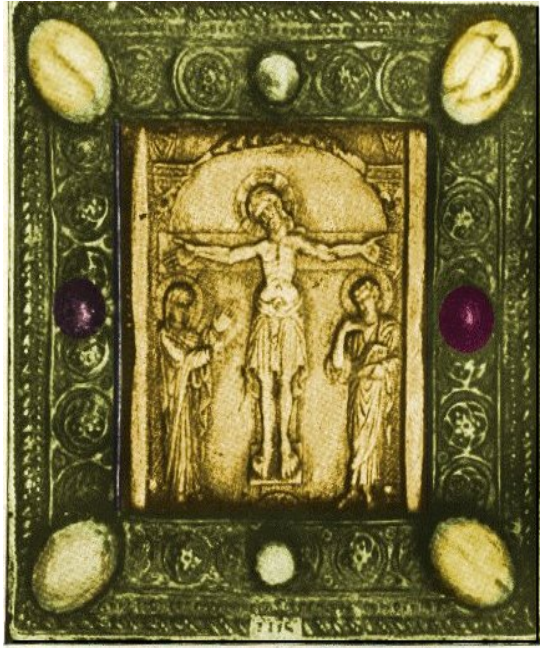
*W naszej szkole oprawy przedstawione zostały za pomocą prezentacji PowerPoint*



#### 1. Oprawa kopertowa



#### 2. Oprawa sakwowa



3. Oprawa ołtarzowa (złotnicza)